



CRAFER

CRA FORMATION, ENSEIGNEMENT, RECHERCHE

Association Loi 1901

CATALOGUE DES FORMATIONS

2025



TROUBLES DU NEURODÉVELOPPEMENT TROUBLE DU SPECTRE DE L'AUTISME

FORMATION CONTINUE
FORMATIONS DE BASE
ÉVALUER, DIAGNOSTIQUER
INTERVENIR, ACCOMPAGNER

FORMATIONS INTRA
ET INTERVENTIONS À LA DEMANDE



REPUBLIQUE FRANÇAISE

La certification qualité a été délivrée au titre de la catégorie d'action suivante :

ACTIONS DE FORMATION



CRA
CENTRE RESSOURCES AUTISME
& TROUBLES ASSOCIÉS
POITOU-CHARENTES



CENTRE HOSPITALIER
Henri Laborit
Pôle Universitaire de Psychiatrie
de l'Enfant et de l'Adolescent

L'anticipation rejoint la stratégie

Depuis plusieurs années nous faisons évoluer notre offre de formation.

Initialement centrée, quasi-exclusivement, sur le Trouble du Spectre de l'Autisme, notre offre s'étend progressivement aux autres troubles du neurodéveloppement.

Cette évolution est pleinement en phase avec la Nouvelle Stratégie dévoilée à l'automne 2023 et qui s'intitule désormais : Stratégie Nationale 2023-2027 pour les Troubles du Neurodéveloppement : Autisme, DYS, TDAH, TDI.

La pratique clinique nous le montre chaque jour : l'intrication de plusieurs troubles du neurodéveloppement est fréquente. Dépasser ses connaissances initiales ou actuelles, qui peuvent être ciblées, pour les compléter et ainsi mieux connaître et comprendre les autres troubles du neurodéveloppement, devient nécessaire. Nécessaire pour mieux cerner les personnes dans toutes leurs spécificités, mieux diagnostiquer, mieux prendre en soin, mieux accompagner et mieux intégrer.

Notre offre est organisée autour de trois axes :

- des formations de base ;
- des formations aux démarches et outils de diagnostic et d'évaluation ;
- des formations aux techniques et approches d'accompagnement des personnes avec TND.

Les thèmes que nous proposons dans ce catalogue peuvent également être déployés au bénéfice d'une équipe (en « intra »), sur place ou dans un lieu extérieur.

Nous pouvons également répondre à des demandes de formation « sur mesure ».

crafer.fr est le site sur lequel vous pouvez retrouver notre offre, vous inscrire et vous tenir informé(e) de nos dernières propositions.

Les formateurs qui conçoivent et animent nos formations sont des professionnels qui continuent à intervenir au quotidien dans la démarche diagnostique, la prise en soin ou l'accompagnement des personnes avec troubles du neurodéveloppement.

La qualité est une préoccupation quotidienne, tant dans la construction de nos offres, que dans l'organisation mise en place et dans l'animation pédagogique.

Cette préoccupation, couplée à l'exigence du choix d'intervenants reconnus pour leur expertise et leur approche pédagogique, se traduit concrètement : en 2023 le taux de satisfaction des stagiaires s'est ainsi élevé à 99 %.

Nous vous invitons à découvrir notre offre et souhaitons pouvoir vous accueillir à l'une de nos formations.

(1) : CRAFER, Association loi 1901 portant l'activité formation présentée dans ce catalogue.



Professeur Ludovic Gicquel,
Président de CRAFER (1), chef du Pôle
Universitaire de Psychiatrie de l'Enfant
et de l'Adolescent - Centre Hospitalier
Henri Laborit

Qui sommes-nous ?

CRAFER est une association loi 1901, fondée par l'équipe pluridisciplinaire du CRA Poitou-Charentes, dont l'objet est de proposer une offre de formation experte autour des troubles du neurodéveloppement (TND) dont fait partie le trouble du spectre de l'autisme (TSA).

Quel est notre projet associatif ?

Mettre à disposition des professionnels du territoire mais aussi des familles et des étudiants, une offre de formation :

- de proximité
- avec un excellent niveau de qualité
- animée par des **praticiens** détenant une expertise reconnue autour des troubles du neurodéveloppement et disposant de véritables compétences pédagogiques
- et accessible au plan tarifaire.

Quelles formations proposons-nous ?

Nos formations visent l'adaptation et le développement des compétences et le perfectionnement des connaissances autour des troubles du neurodéveloppement.

La *stratégie nationale 2023-2027 pour les troubles du neurodéveloppement : Autisme, DYS, TDAH, TDI* a souligné l'importance de la formation dans l'évaluation et la prise en charge des personnes TSA et TND. Les professionnels, les associations de parents et d'aidants familiaux expriment de plus en plus le besoin d'être formés pour comprendre ces troubles et mieux accompagner ce public.

Notre offre de formations se structure autour de trois axes :

- **Les formations de base**, qui constituent une première approche des TND et des TSA.
- **Les formations concernant l'évaluation et le diagnostic**, reposant essentiellement sur des outils d'exploration des différentes dimensions de ces troubles : outils spécifiques, communication et langage, dimension psychomotrice et sensorielle, autonomie et fonctionnement social...
- **Les formations concernant l'intervention et l'accompagnement**, qui permettent d'améliorer sa pratique professionnelle auprès des personnes accompagnées, en fonction de leurs troubles et de leurs difficultés.

Pour quel public ?

- **Les professionnels** du soin et de l'accompagnement : médecins, éducateurs, accompagnants éducatifs et sociaux, psychologues, psychomotriciens, ergothérapeutes, orthophonistes, enseignants... pourront trouver dans cette offre de formation les connaissances et les outils dont ils ont besoin pour l'accompagnement, le repérage et le diagnostic des personnes présentant des troubles du neurodéveloppement.
- **Les familles, aidants familiaux et étudiants** : plusieurs formations sont ouvertes aux familles et aux étudiants (en médecine, psychologie, orthophonie, ergothérapie, soins infirmiers, travail social...). Des tarifs préférentiels sont proposés.

Sous quelles formes ?

- **des formations en « inter » via ce catalogue :** formations organisées sur Poitiers permettant d'inscrire un ou plusieurs professionnels par session, qui vont s'enrichir et se nourrir des pratiques partagées avec les participants issus d'autres structures.
- **des formations en « intra »** organisées au sein d'un service ou d'un établissement, à destination d'une même équipe ou d'un ensemble de professionnels qui vont vivre ensemble une formation en créant les conditions d'une mise en pratique partagée et homogène.

Quelles thématiques déployables « en intra », au sein d'une équipe ?

- Toutes les formations présentées au sein de ce catalogue.
- Tout projet adapté à vos besoins entrant dans nos champs de compétences. Nous sommes à votre écoute pour vous proposer une intervention sur mesure dans votre établissement ou dans nos locaux. N'hésitez pas à prendre contact avec nous.

Démarche qualité

L'association CRAFER est certifiée Qualiopi au titre des actions de formation.

Cette marque atteste du niveau de qualité et de transparence de notre offre de formation.

CRAFER travaille continuellement à améliorer ses services et son fonctionnement afin de répondre aux besoins des commanditaires de la formation et de satisfaire aux exigences de la réglementation.

Nos formateurs, dont l'expertise est reconnue, sont des praticiens exerçant dans le domaine de l'autisme, et plus généralement des troubles du neurodéveloppement.

CRAFER veille particulièrement à la qualité de ses contenus tant sur le plan pédagogique que scientifique.

Toutes nos formations sont conformes aux recommandations de bonnes pratiques professionnelles (RBPP) de la Haute Autorité de Santé (HAS).



La certification qualité a été délivrée au titre de la catégorie d'action suivante :
ACTIONS DE FORMATION

Taux de satisfaction des stagiaires pour l'année 2023 :

99,6 % (base : année 2023, 21 formations, 244 questionnaires retournés). Vous pouvez retrouver le taux de satisfaction par formation sur chaque fiche correspondante de notre catalogue. Le taux actualisé est consultable sur notre site internet.

VOTRE INTERLOCUTRICE



Je suis Stéphanie Pereira Leites, assistante formation à CRAFER. Je serai votre interlocutrice privilégiée pour répondre à vos questions et vous accompagner dans toutes vos démarches.

N'hésitez pas à prendre contact avec moi pour :

- disposer de compléments d'information sur les formations proposées
- envisager l'élaboration d'un projet de formation sur mesure
- envisager ensemble les aménagements nécessaires à votre accueil et au bon déroulement de votre formation, notamment si vous êtes en situation de handicap.

Un questionnement, un besoin d'information, un projet à construire ?



Numéro d'appel

05 49 44 58 26

Contactez nous !



contact@crafer.fr

SOMMAIRE

FORMATIONS DE BASE

Le Trouble du Spectre de l'Autisme pour les débutants !.....	9
Trouble du déficit de l'attention avec ou sans hyperactivité (TDAH) - Approche développementale.....	11
Trouble Développementale de la Coordination (TDC) : repérage, évaluation, diagnostic et prises en charge recommandées.....	13
Trouble des Fonctions exécutives : de la théorie à la pratique.....	14

ÉVALUER, DIAGNOSTIQUER

Outils Spécifiques

ADOS 2 - Outil de diagnostic du TSA de la petite enfance à l'âge adulte (sensibilisation)	15
ADI-R : Outil de référence pour le diagnostic de TSA (sensibilisation)	17
TSA - La question du diagnostic différentiel.....	18
Supervision du diagnostic différentiel.....	20

Communication et Langage

COMVOOR : Outil d'évaluation des compétences de compréhension visuelle.....	21
---	----

Dimension psychomotrice et sensorielle

Particularités sensorielles dans les TSA : évaluation et accompagnement	23
---	----

Dimension autonomie et fonctionnement social


Vineland II : échelle d'évaluation du comportement socio-adaptatif	24
--	----

INTERVENIR, ACCOMPAGNER

Accompagnement

L'accompagnement psycho-éducatif de la personne avec TSA accueillie en établissement sanitaire et médico-social.....	25
Repérer et accompagner les enfants de moins de 6 ans avec un développement inhabituel : Établissement d'Accueil du Jeune Enfant (EAJE)	27

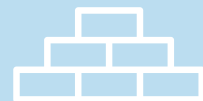
SOMMAIRE

TSA et troubles anxieux : compréhension et stratégies d'intervention.....	28	
Troubles anxieux pédiatriques : programme d'intervention centré sur les parents.....	 NOUVEAUTÉ 29	
Comprendre et gérer les comportements-problèmes	31	
Dysrégulation émotionnelle : prise en charge multimodale chez l'enfant (7-13 ans) sans déficience intellectuelle.....	33	
Le travail avec les familles d'enfant ayant un trouble du neurodéveloppement (TND): des principes clés pour un accompagnement optimal.....	35	
Les groupes d'habiletés sociales.....	37	
Programme d'Entraînement aux Habiletés Parentales - Méthode BARKLEY	38	
L'accompagnement aux soins somatiques	39	
Alimentation et Trouble du Spectre de l'Autisme.....	40	
Communication		
Relever les défis de la communication alternative et augmentée (CAA).....	41	
Les Talking Mats ® ou tapis de discussion : un outil pour l'autodétermination.....	42	
Utiliser les signes dans la prise en soin des personnes présentant un handicap de communication...	43	
Apprentissage de la lecture et de l'écriture pour un public avec troubles de la communication.....	44	
FORMATIONS INTRA ET INTERVENTIONS MODELISEES A LA DEMANDE		45
Conditions générales	46	
Informations pratiques	47	



POUR VOUS INSCRIRE
Consultez notre site **crafer.fr**





Le Trouble du Spectre de l'Autisme... pour les débutants !

Dates : 23 et 24 Juin 2025

Durée : 2 jours soit 14h

Tarif : 350 €

Lieu : Poitiers

Public : Professionnels débutant dans le champ

de l'accompagnement des personnes avec TSA

Pré-requis : disposer d'une première expérience d'accompagnement de personnes avec TSA

Taux de satisfaction : 100 %

Débuter professionnellement dans l'accompagnement des personnes avec TSA peut dérouter... Handicap invisible, il n'est pas toujours évident d'avoir des clés pour mettre du sens sur ce qui motive certains faits des personnes avec autisme. Mais la réciproque est valable : difficile pour eux de comprendre nos comportements de neurotypiques ! Si on s'autorise à paraphraser l'éminent Josef Schovanec, nous sommes parfois « à l'ouest » pour les accompagner... quand eux demeurent irrémédiablement « à l'est » !

Pour autant, les connaissances sur l'autisme ont considérablement évolué ces dernières années. L'enjeu de cette formation est ainsi de fournir aux professionnels débutants les bases à connaître pour comprendre les personnes avec TSA et les accompagner au plus près de leurs besoins.

Objectifs

À l'issue de cette formation, les participants seront capables de :

- s'approprier les connaissances actuelles sur le TSA,
- comprendre les particularités des personnes avec TSA accompagnées,
- disposer de repères quant aux interventions recommandées.

Programme

Jour 1

- Introduction historique au concept : de l'autisme infantile de Kanner aux Troubles du Spectre de l'Autisme du DSM V, des conférences de consensus aux Recommandations de Bonnes Pratiques Professionnelles (RBPP).
- Définition du TSA
 - la dyade,
 - l'épidémiologie,
 - les facteurs de risque et l'étiologie,
 - les comorbidités,
 - les TSA au sein des TND.
- Spécificités des personnes TSA dans :
 - leur fonctionnement cognitif (les principales théories),
 - leur fonctionnement social, émotionnel et communicationnel,
 - leur fonctionnement sensoriel et moteur.

Jour 2

- L'autisme vu de l'intérieur : ateliers pratiques.
- Mise en lien entre les expériences vécues dans les ateliers et les concepts éclairant des TSA.
- Vignettes cliniques : les participants présentent des personnes avec TSA qu'elles accompagnent dans leur pratique professionnelle (travail sur les représentations, l'objectivation des données observables et mise en lien conceptuelle).
- Principes généraux des interventions éducatives et comportementales recommandées.





Le Trouble du Spectre de l'Autisme... pour les débutants ! (Suite)

Méthode pédagogique

Formation présentielle. Apports théoriques avec support sous forme de diaporama, travail en ateliers, analyse de cas cliniques, échanges avec les participants sur leurs pratiques.

Formateurs

Docteur Clément VILLIÈRES, pédopsychiatre au Centre Ressources Autisme Poitou-Charentes et formateur.

Franckie CHARLES, éducatrice spécialisée au Centre Ressources Autisme Poitou-Charentes et formatrice.





Trouble du déficit de l'attention avec ou sans hyperactivité (TDAH) - Approche développementale

Date : 26, 27 et 28 Mai 2025

Durée : 3 jours soit 21h

Tarif : 525 €

Lieu : Poitiers

Public : Tous professionnels

Pré-requis : Aucun

Taux de satisfaction : 100 %

Le Trouble Déficitaire de l'Attention avec ou sans Hyperactivité (TDAH) représente le trouble neurodéveloppemental le plus fréquent chez les enfants, touchant près de 6% d'entre eux et 2,5% des adultes. Face à cette réalité, il est crucial d'offrir aux professionnels de santé et de l'accompagnement une formation approfondie sur l'identification, le diagnostic et la gestion du TDAH. La formation a pour ambition de fournir une compréhension approfondie du TDAH, reflétant les connaissances actuelles tout en soulignant les domaines nécessitant de futures recherches.

Objectifs

À l'issue de cette formation, les participants seront en mesure de :

- comprendre ce qu'est le TDAH et son évolution,
- reconnaître les signes d'un TDAH chez un patient,
- comprendre les différentes prises en charge possibles.

Programme

Introduction

- L'attention et les fonctions exécutives - trajectoire de développement normal.

TDAH - Clinique

- Définition du TDAH.
- Prévalence et facteurs de risque.
- Critères diagnostiques et diagnostic différentiel.
- Evolution dans le temps (préscolaire, scolaire, adolescence, adulte).
- Cas particulier : Le Sluggish Cognitive Tempo.

TDAH - Recherche

- Le cerveau TDAH.
- L'imagerie structurelle (IRM).
- L'imagerie fonctionnelle (IRMf).
- L'Électroencéphalographie (EEG).
- Un modèle cognitif intégratif.

Évaluation

- Le bilan comportemental - les questionnaires.
- L'entretien clinique - les entretiens semi-structurés.
- Le bilan psychométrique - WISC V, NEPSY II, Tea-Ch ...
- Le bilan de personnalité - HiPIC (Inventaire Hiérarchique de la personnalité de l'enfant).
- Le rapport professionnel + enseignant.

Démarche thérapeutique

- Recommandations internationales de prise en charge.

Efficacité de différents types de prise en charge

- Programme d'Entraînement aux Habiletés Parentales (PEHP) - Barkley, Triple P.
- Incredible Years ...
- La TCC.





Trouble du déficit de l'attention avec ou sans hyperactivité (TDAH) - Approche développementale (Suite)

- La psychomotricité - le programme PFE.
- L'entraînement cognitif - Cogmed, Cognibulle...
- La métacognition - Pifam, Réflecto, Atole ...
- Le neurofeedback.
- La médication.

Principes de base de la prise en charge du TDAH (évaluation - suivi - efficacité)

Conclusions

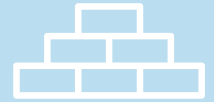
Méthode pédagogique

Formation présentielle. Apports théoriques avec supports sous forme de diaporama, formation interactive avec de multiples échanges.

Formateur

Sébastien HENRARD – Psychologue spécialisé en neuropsychologie. Praticien et formateur. Diplômé d'un Master en sciences psychologiques à l'Université de Mons et du diplôme universitaire sur le diagnostic et la prise en charge du TDAH à l'Université Paris Descartes.





Trouble Développementale de la Coordination (TDC) : repérage, évaluation, diagnostic et prises en charge recommandées.

Dates : 19 et 20 Novembre 2025

Durée : 2 jours soit 14h

Tarif : 350 €

Lieu : Poitiers

Public : Psychomotriciens, ergothérapeutes et

plus généralement tout professionnel intervenant dans l'évaluation des troubles du neurodéveloppement.

Pré-requis : Aucun

Taux de satisfaction : Nouveauté 2024

Le Trouble Développementale de la Coordination (TDC) est un trouble du neurodéveloppement encore sous diagnostiqué. Intégré à la catégorie des troubles moteurs, c'est pourtant un trouble qui dépasse ce cadre. Bien le repérer et bien l'évaluer représente un double enjeu d'importance : enjeu pour débiter un accompagnement adapté le plus précocement possible, enjeu pour limiter les conséquences de ce trouble dans la vie quotidienne, en termes d'activité et de participation, mais aussi en termes de facteurs psychosociaux.

Objectifs

À l'issue de cette formation, les participants seront en mesure de :

- connaître les éléments théoriques et cliniques actuels sur le contrôle et l'apprentissage moteur,
- connaître les sources d'information récentes : Recommandations EACD, Rapport INSERM sur le TDC,
- repérer les signes d'appel qui amènent à une consultation,
- appréhender la démarche diagnostique du TDC,
- connaître les principes actifs des approches rééducatives recommandées pour mieux accompagner les personnes avec un TDC.

Programme

Jour 1

- Evolutions terminologiques de la maladresse pathologique.
- Théories récentes du contrôle et de l'apprentissage moteur.
- Présentation clinique du TDC et de ses conséquences : trouble moteur.
- Présentation d'une démarche diagnostique globale et spécifique : place des tests, des questionnaires, de l'évaluation qualitative dans celle-ci.
- Les troubles associés et diagnostic différentiel.

Jour 2

- Approche éclairée du trouble et de ses conséquences à court moyen et long terme.
- Démarche d'accompagnement à travers le modèle de la CIF (Classification Internationale du Fonctionnement).
- Place et présentation des approches rééducatives recommandées : approche CO-OP, NTT (Entraînement Neuromoteur à la Tâche), imagerie motrice.
- Présentation des principes actifs de ces approches.

Revue des recommandations internationales et du rapport INSERM 2019 au fil des 2 journées.

Méthode pédagogique

Formation présentielle. Apports théoriques avec supports sous forme de diaporama, échanges de pratiques, supports vidéo, quiz.

Formatrice

Florence ROGER-KOSIOROWSKI, psychomotricienne, praticienne et formatrice. Formée et certifiée à l'approche CO-OP. Formée et en cours de certification à l'Imagerie Motrice et à la NTT : approches rééducatives recommandées pour le TDC.





Trouble des Fonctions exécutives : de la théorie à la pratique

Dates : 19 et 20 Mars 2024

Durée : 2 jours soit 14h

Tarif : 390 €

Lieu : Poitiers

Public : Tous professionnels

Pré-requis : Aucun

Taux de satisfaction : 100 %

Le trouble des fonctions exécutives est absent des références internationales comme le DSM (Manuel Diagnostique et Statistique des maladies mentales). Cependant, on le rencontre fréquemment et il réfère à des causes plurielles. Il impacte fortement les apprentissages, la vie en société ainsi que l'entourage au sens large. D'où la nécessité de connaître ce trouble et d'agir. Or l'action efficace est souvent contre-intuitive. Faut-il aménager l'environnement de la personne, lui apprendre à composer avec son trouble, ou les deux ?

Objectifs

À l'issue de cette formation, les participants seront en mesure de :

- s'approprier les connaissances actuelles sur le fonctionnement exécutif et ses troubles
- adapter ses pratiques en lien avec les recommandations de bonnes pratiques,
- comprendre les particularités des personnes avec trouble exécutif,
- définir un projet d'accompagnement.

Programme

Jour 1

Notions théoriques : décrire le fonctionnement exécutif et son dysfonctionnement

- Qu'est-ce que les fonctions exécutives ?
- Comment se développent-elles ?
- Qu'est-ce qu'un dysfonctionnement exécutif ?
- Dans quels troubles/pathologies apparaissent-ils ?

Conséquences en classes : exemples de symptômes scolaires

- Troubles exécutifs à l'école : comment se manifestent-ils ?
- Quelles sont les répercussions que cela peut avoir ?
- Comment accompagner le jeune avec trouble exécutif à l'école ?

Jour 2

Conséquences dans la vie quotidienne et relationnelle, mise en œuvre d'aides

- Troubles exécutifs dans la vie quotidienne : à la maison, dans les relations avec les pairs / adultes, dans les situations de loisir : quelles difficultés ? Comment les aider ?
- Réflexions en groupe autour de cas concrets amenés par les formateurs, rédaction d'un projet d'accompagnement avec les partenaires.

Méthode pédagogique

Formation présentielle. Apports théoriques avec supports sous forme de diaporama, travaux en groupe, échange avec les participants, quiz interactifs, analyse de vignettes cliniques.

Formateurs

Michèle CERISIER : psychologue spécialisée en neuropsychologie, formatrice.

Alain POUHET : docteur en médecine, spécialisé en rééducation infantile, formateur.

Véronique BONNAUD : psychologue spécialisée en neuropsychologie, formatrice.

Marion HEMERY : psychologue spécialisée en neuropsychologie, formatrice.





ADOS 2 - Outil de diagnostic du TSA de la petite enfance à l'âge adulte (sensibilisation)

Date : 3 au 5 novembre + 2 et 3 décembre 2025

Durée : 5 jours soit 35h

Tarifs : Professionnels 500€, Étudiants : 375 €

Lieu : Poitiers

Public : Professionnels et étudiants

Pré-requis : Bonne connaissance des TSA et pratique régulière d'évaluations formelles

Taux de satisfaction : 100 %

L'ADOS 2 est une échelle d'observation pour le diagnostic de Trouble du Spectre de l'Autisme qui propose des activités standardisées permettant d'évaluer la communication, l'interaction sociale réciproque, le jeu et/ou l'utilisation créative d'un matériel, le comportement stéréotypé, les intérêts restreints et d'autres comportements atypiques. Cette échelle se compose de 5 modules adaptés au niveau de langage de la personne testée. Elle peut être utilisée pour des enfants à partir de 12 mois et jusqu'à l'âge adulte.

Objectifs

À l'issue de cette journée, les participants seront en mesure de :

- mettre en lien les particularités des TSA et les objectifs de l'outil d'évaluation
- disposer d'une représentation globale de l'outil et des différents modules, savoir choisir le module en fonction de chaque participant
- être en mesure de proposer une passation de chaque module et d'effectuer la cotation
- appréhender le matériel de chaque module
- savoir analyser les résultats de la cotation et de l'algorithme
- savoir transmettre les éléments de la passation et de la cotation dans un compte rendu écrit

Programme

Présentation de l'outil, des 5 modules et de leur contexte d'utilisation :

Jour 1 à 3

- Reprise détaillée de chaque module : abord théorique, focus d'observation, principes de passation et de cotation.
- Présentation d'illustrations vidéos permettant d'une part de visionner les différentes activités et d'autre part de s'exercer à la cotation de l'algorithme.
- Mise en pratique avec le matériel pour découverte et appropriation

Jour 4 et 5

- Ajustement des pratiques, travail autour de l'interprétation des résultats d'une passation à partir d'un exemple vidéo, formalisation et transmission des résultats dans un compte-rendu écrit.





ADOS 2 - Outil de diagnostic du TSA de la petite enfance à l'âge adulte (sensibilisation) (Suite)

NB : Cette formation est une sensibilisation et un complément de formation auprès d'un formateur certifié par l'éditeur Hogrefe est recommandé. **Chaque participant devra se procurer au préalable le matériel** (manuel, grille d'entretien, feuille d'algorithmes) auprès des éditeurs Hogrefe. Aucune copie ne pourra être fournie.

Méthode pédagogique

Formation présentielle : Apports théoriques avec support sous forme de diaporama, supports vidéo, échanges avec les participants, présentation du matériel de test.

Formateur

Virginie MARTIN, infirmière au Centre Ressources Autisme Poitou-Charentes et formatrice.





ADI-R : Outil de référence pour le diagnostic de TSA (sensibilisation)

Date : 16 Juin 2025

Durée : 1 jour soit 7h

Tarifs : Professionnels 220€, Étudiants : 170€

Lieu : Poitiers

Public : Médecins, psychologues ou étudiants dans

ces disciplines

Pré-requis : Connaissance des TSA et pratique d'évaluations formelles

Taux de satisfaction : 100 %

L'ADI-R est un entretien développemental d'aide au diagnostic des troubles du spectre de l'autisme. Cet instrument fait partie des outils recommandés par la Haute Autorité de Santé (HAS). Il permet de recueillir de façon systématisée les informations développementales pertinentes pour le diagnostic de TSA. Il est important que les cliniciens impliqués dans le diagnostic des TSA y soient sensibilisés afin de pouvoir intégrer cet outil dans leurs pratiques après formation.

Objectifs

À l'issue de cette journée, les participants seront en mesure :

- d'appréhender l'outil et sa démarche en ayant assisté à des passations,

- de comprendre l'algorithme utilisé,
- d'être familiarisé avec les règles de cotation.

Programme

- Présentation de l'entretien
- Explication de la cotation
- Recommandations relatives à la passation
- Limites de l'instrument
- Exemples d'utilisation (cas pratiques vidéo)

NB : Chaque participant devra se procurer au préalable le matériel (manuel, grille d'entretien, feuille d'algorithmes) auprès de l'éditeur Hogrefe. Aucune copie ne pourra être fournie par CRAFER.

Méthode pédagogique

Formation présentielle.

Apports théoriques avec supports sous forme de diaporama, illustrations vidéo, échanges avec les participants sur leurs pratiques.

Formateur

Docteur Didier PERISSE, Pédopsychiatre, Groupe Hospitalier Pitié-Salpêtrière (Paris) et formateur.





TSA - La question du diagnostic différentiel

Date : 10, 11 et 12 Février 2025

Durée : 3 jours soit 21h

Tarif : Professionnels 700 €

Lieu : Poitiers

Public : Professionnels impliqués dans le diagnostic

Pré-requis : Il est conseillé d'avoir suivi au préalable une formation sur les Troubles du Neurodéveloppement présentant les démarches catégorielle et dimensionnelle

Taux de satisfaction : 100 %

Dans la pratique diagnostique, il n'est pas toujours aisé de distinguer le trouble du spectre de l'autisme d'autres troubles se présentant au cours de l'enfance tels que la déficience intellectuelle, les troubles du langage, les troubles de la coordination (TAC ou dyspraxie), les troubles déficitaires de l'attention (TDA/H), et les troubles réactionnels de l'attachement.

Parfois le tableau clinique s'avère complexe, posant la question entre diagnostic différentiel et diagnostic associé, ceci ouvrant la voie à des stratégies thérapeutiques très diverses.

Cette formation sera l'occasion d'évoquer les différents tableaux cliniques et de discuter des recoupements et des différences avec le TSA.

Objectifs

À l'issue de la formation les participants seront capables :

- de comprendre les raisons sous-jacentes du travail en interdisciplinarité dans les recommandations nationales,
- d'identifier les forces et pièges à éviter dans le diagnostic différentiel,
- d'appréhender la différence entre la mise en commun des informations cliniques visant un diagnostic d'équipe de façon « multidisciplinaire » versus « interdisciplinaire ».

Programme

Jour 1

- La question du raisonnement clinique : du système intuitif au système analytique.
- Présentation théorique et discussions cliniques autour du TSA.

Jour 2 - Présentation théorique et discussions cliniques pour le diagnostic différentiel :

- TSA,
- déficience intellectuelle,
- troubles du langage (dysphasies/TDL),
- TDAH,

- dyspraxie verbale et motrice (TAC),
- Trouble de la modulation sensorielle,

Jour 3 - Présentation théorique et discussions cliniques pour le diagnostic différentiel :

- TSA,
- dépression,
- troubles anxieux,
- trouble des conduites,
- trouble d'opposition,
- troubles réactionnels de l'attachement.





TSA - La question du diagnostic différentiel (Suite)

Méthode pédagogique

Formation présentielle

Apports théoriques avec supports sous forme de diaporama, études de cas, échanges interactifs avec les participants.

Formatrice

Nancy TRÉPANIÉ, formatrice-consultante-superviseur clinique au protocole ADOS et en intervention TSA ; spécialiste en neurosciences, exerce principalement au Québec (Canada) au Centre d'Evaluation Neuropsychologique et d'Aide aux Apprentissages (CENAA), et en France.





Supervision du diagnostic différentiel

Dates : 2 Sessions soit 13 et 14 **ou** 19 et 20 février 2025

Durée : 2 jours soit 14h

Tarif : 470 €

Lieu : Poitiers

Public : Professionnels impliqués dans le diagnostic. Inscriptions collectives privilégiées.

Pré-requis : Avoir suivi la formation « TSA : la question du diagnostic différentiel » ou une formation équivalente

Taux de satisfaction : 100 %

La formation initiale sur le trouble du spectre de l'autisme (TSA) et la question du diagnostic différentiel permet aux participants de disposer d'un cadre de référence qui interroge les tableaux cliniques complexes et notamment les recoupements et différences avec le TSA.

La supervision vient compléter cette approche d'essence plus théorique en partant de situations réelles présentées par les participants. Elle facilite donc l'opérationnalisation des connaissances en ouvrant un espace qui permet aux stagiaires d'élaborer leurs pratiques avec l'appui du groupe et de l'intervenante.

Objectifs

À l'issue de la formation les participants seront capables de bonifier leur expertise clinico-pratique sur les points suivants :

- raffinement des connaissances et de l'analyse sur les diagnostics différentiels, (troubles primaires, troubles complexes, conditions associées versus comorbidité),
- recommandations plus efficaces qui tiennent compte des profils individuels,
- travail en interdisciplinarité, diagnostic commun.

Programme

En supervision, le programme (au sens des éléments de connaissance apportés et échangés au sein du groupe) s'élabore au regard des situations qui sont présentées par les participants. C'est à partir de ces études de cas « réels » que l'intervenante et les stagiaires interagissent et co-construisent analyses et savoirs.

Les points suivants seront abordés au fil des situations présentées : trice (TAC), trouble modulation sensorielle, dépression, troubles anxieux, trouble des conduites, trouble d'opposition et troubles réactionnels de l'attachement

TSA, déficience intellectuelle, troubles du langage (dysphasies/TDL), TDA-H, dyspraxie verbale et mo-

Méthode pédagogique

Formation présentielle. Apports théoriques avec supports sous forme de diaporama - Études de cas, qui devront être présentées par les participants :

- mise en commun des informations objectives,
- analyse,
- conclusion diagnostique,
- recommandations.

Formatrice

Nancy TRÉPANIÉ, formatrice-consultante-superviseur clinique au protocole ADOS et en intervention TSA ; spécialiste en neurosciences, exerce principalement au Québec (Canada) au Centre d'Évaluation Neuropsychologique et d'Aide aux Apprentissages (CENAA).



COMVOOR : Outil d'évaluation des compétences de compréhension visuelle

Dates : Sur demande, en INTRA

Durée : 2 jours

Tarif : 2200€ + frais annexes

Public : Professionnels

Lieu : Dans votre établissement

Pré-requis : Avoir l'expérience de l'évaluation et la maîtrise de l'utilisation des supports visuels

Taux de satisfaction : 100 %

La communication est un des grands domaines touchés dans le trouble du spectre de l'autisme (TSA). Cependant, même avec une communication altérée, celle-ci reste possible. Il est important, pour mettre en place des aides adaptées, d'évaluer au préalable la compréhension visuelle de ces personnes.

Le COMVOOR est un outil d'évaluation des compétences de communication réceptive des personnes qui ne communiquent pas ou peu verbalement, qu'elles présentent un TSA ou une déficience intellectuelle associée à des troubles de la communication. Il évalue le niveau de présentation et de représentation des enfants ou adultes afin de mettre au point une communication alternative ou augmentative individualisée. Il est un appui très utile pour aider à savoir ce que comprend la personne de son environnement, et quelle forme de communication serait la plus adaptée : objets, pictogrammes, photos, dessins, langage écrit. Il permet également de faire le lien entre ce qu'elle perçoit et la signification qu'elle lui attribue (sensoriel, présentatif, représentatif). Cette évaluation aide à établir des recommandations dans le cadre de la mise en place d'outils de communication.

Objectifs

À l'issue de la formation, les participants seront en mesure :

- d'appréhender l'outil pour administrer une passation COMVOOR,
- de maîtriser le cahier de passation,
- de proposer des recommandations pour la mise en place d'un outil de communication adapté.

Programme

Jour 1

- percevoir l'intérêt de l'évaluation,
- présentation de l'outil COMVOOR :
 - conception et principes d'application,
 - niveau d'indices visuels,
 - attribution de la signification,
 - principes de passation,
 - principes de cotations.
- mise en situation de passation avec expérimentation du matériel.

Jour 2

- visionnage de deux vidéos de passation + résultats,
- adaptation de l'environnement au vu des résultats du COMVOOR:
 - présentation des grands principes d'aménagement de l'environnement,
 - Réflexion en petits groupes à partir des vidéos vues précédemment.
- questions diverses,
- questionnaire de satisfaction. + Évaluation des compétences.





COMVOOR : Outil d'évaluation des compétences de compréhension visuelle (suite)

Méthode pédagogique

Apports théoriques avec diaporama, supports vidéo, présentation du matériel de test, échanges avec les participants.

Formatrice

Virginie MARTIN, infirmière au Centre Ressources Autisme Poitou-Charentes et formatrice





Particularités sensorielles dans les TSA : évaluation et accompagnement

Date : 25 et 26 Novembre 2025 +17 Mars 2026

Durée : 3 jours soit 21h

Tarif : 525 €

Lieu : Poitiers

Public : Tous professionnels

Pré-requis : Aucun

Taux de satisfaction : 100 %

Les personnes avec un trouble du spectre de l'autisme (TSA) perçoivent, entendent, voient le monde de façon différente des personnes neurotypiques. Leur traitement de l'information est lié à leur fonctionnement cognitif particulier. De nombreuses études (Willaye et al. 2008; Degenne, 2014) ont montré une corrélation positive entre troubles du comportement et particularités sensorielles dans la population TSA. Ces dernières ont également une incidence sur les activités de la vie quotidienne.

Intégrées aux critères diagnostiques du TSA, ces particularités sensorielles doivent faire l'objet d'une évaluation précise (Recommandations HAS, 2018) afin de déterminer un profil soit d'hypo soit d'hyper-sensibilité et de proposer des pistes de travail adéquates.

Cette formation permettra de mieux comprendre la répercussion des particularités sensorielles dans la vie des personnes avec TSA et d'envisager leur accompagnement.

Objectifs

À l'issue de la formation les participants seront capables de :

- comprendre les notions d'hyper/d'hyposensibilité et de "diète sensorielle",
- mettre en lien les seuils de sensibilité et les comportements,
- utiliser des outils d'évaluation recommandés par la HAS,
- élaborer un programme d'accompagnement sensoriel.

Programme

- **Jour 1** : Rappel sur le développement des 7 sens, modèle et théorie des processus sensoriels ; classification des troubles sensoriels, sensorialité et troubles neurodéveloppementaux, présentation des outils d'évaluation (Profil DUNN 2, Profil de BOGDASHINA, etc.), analyse et cotation d'un profil de Dunn à partir d'une étude de cas.
- **Jour 2** : Recommandations et particularités sensorielles, aménagements de l'environnement, mesures de protection et de renforcement, remédiations sensorielles et interventions, élaboration d'un programme d'accompagnement à partir du cas clinique de la veille.
- **Jour 3** : Retour d'expérience

Méthode pédagogique

Formation présentielle. Apports théoriques avec supports sous forme de diaporama, utilisation de vidéos, ateliers pratiques

Formatrice

Céline LARANJEIRA, Psychomotricienne DE, exerçant en Centre Ressources Autisme et en cabinet libéral, (Bordeaux) et formatrice.





Vineland-II : Échelle d'évaluation du comportement socio-adaptatif

Date : 23 et 24 Septembre 2025

Durée : 2 jours soit 14h

Tarif : Professionnels 350€

Lieu : Poitiers

Public : Tous professionnels

Pré-requis : Avoir une expérience des évaluations et des entretiens semi-structurés

Taux de satisfaction : 100 %

L'échelle de Vineland-II permet d'apprécier les capacités socio-adaptatives de l'enfance à l'âge adulte (de 1 à 90 ans).

Son administration est réalisée par un professionnel entraîné à son usage. Elle consiste en un entretien semi-structuré mené auprès des parents ou d'un éducateur référent connaissant bien la personne évaluée dans ses aptitudes au quotidien.

La Vineland-II examine spécifiquement : la socialisation, la communication, l'autonomie de la vie quotidienne, la motricité et les comportements problèmes.

Objectifs

À l'issue de la formation les participants seront en mesure :

- d'appréhender l'outil et sa démarche,
- d'utiliser les cahiers d'entretien,
- de coter et d'interpréter les résultats.

Programme

Jour 1

- présentation de l'échelle Vineland-II,
- conception et notions de compétences adaptatives,
- contenu de l'échelle (domaine et grilles annexes),
- principe d'administration,
- principes de cotation,
- résultats et compte-rendu,
- visionnage d'une vidéo, cotation et analyse des résultats.

Jour 2

- mise en situation de passation avec expérimentation du cahier de passation,
- expérimentation de la cotation,
- analyse des compétences adaptatives,
- adaptation de l'environnement en fonction des résultats de la Vineland-II,
- présentation des grands principes d'accompagnement.

Chaque participant devra se munir au préalable du matériel et du manuel disponible chez l'éditeur ECPA. Aucune copie ne pourra être fournie par CRAFER. Pour information, l'achat du test est réservé, en activité libérale aux professionnels suivants : médecins, psychologues, orthophonistes, ergothérapeutes, psychomotriciens.

Méthode pédagogique

Formation présentielle. Apports théoriques, avec supports, sous forme de diaporama, supports vidéo et cas pratiques, présentation du matériel.

Formatrice

Virginie MARTIN, infirmière au Centre Ressources Autisme Poitou-Charentes et formatrice.





L'accompagnement psycho-éducatif de la personne avec TSA accueillie en établissement sanitaire et médico-social

Dates : 9 et 10 Septembre + 14 et 15 Octobre 2025

Durée : 4 jours soit 28 heures

Tarif : 700 €

Lieu : Poitiers

Public : Professionnels intervenant auprès de personnes avec Trouble du Spectre de l'Autisme (TSA)

Pré-requis : Connaître les spécificités de fonctionnement des personnes avec TSA

Taux de satisfaction : Voir site internet

Les personnes avec TSA appréhendent le monde de façon singulière et de ce fait, elles apprennent selon des modalités particulières.

Ces dernières années, les connaissances sur le fonctionnement des personnes avec TSA se sont considérablement développées, notamment grâce aux témoignages de certaines d'entre elles.

On connaît ainsi aujourd'hui des méthodes d'intervention dont la pertinence est reconnue et fait consensus. L'objectif de cette formation est d'en fournir une initiation approfondie.

L'accent sera mis plus particulièrement sur les recommandations en matière d'aménagements de l'environnement et des activités de soutien au développement de la communication, de l'analyse des comportements et des techniques d'enseignement et d'apprentissage. Les stagiaires seront également sensibilisés à la mise en sens des troubles du comportement. Enfin, un focus sera fait sur la définition d'objectifs de développement individualisés et partagés.

Objectifs

À l'issue de la formation les participants seront en mesure de :

- connaître les principales interventions recommandées dans l'accompagnement des personnes avec TSA,

- adapter sa pratique professionnelle aux besoins de la personne avec TSA,
- mettre en place des interventions visant le développement des compétences et de l'autonomie des personnes avec TSA,
- définir un projet individualisé.

Programme

Savoirs fondamentaux

Mise à jour des connaissances sur le TSA. Comprendre la structuration de pensée d'une personne ayant un TSA, approches neurodéveloppementales.

Projet individuel

Élaboration du projet individuel : comment établir un objectif fonctionnel, mesurable et réalisable.

Évaluation des besoins

Évaluer les besoins de la personne avec un TSA et savoir les prioriser. Mettre en évidence les forces et les défis de la personne avec un TSA en tenant compte de l'écosystème de la personne.

Pyramide d'intervention

Présentation du modèle d'intervention éco-systémique en TSA. Construire et définir les paliers de la pyramide d'intervention en TSA.

Interdisciplinarité

Le travail collectif au service du plan d'intervention personnalisé de la personne avec un TSA.

Cas clinique

Construction de pyramides à partir des cas cliniques présentés.





L'accompagnement psycho-éducatif de la personne avec TSA accueillie en établissement sanitaire et médico-social (Suite)

Méthode pédagogique

Formation présentielle. Apports théoriques avec supports sous forme de diaporama, travail en ateliers, échanges avec les participants sur leurs pratiques.

Formatrices

- Sophie GILLET, psychologue,*
- Virginie MARTIN, infirmière,*
- Hélène DUPIN orthophoniste,*

*praticiennes au Centre Ressources Autisme Poitou-Charentes et formatrices.





Repérer et accompagner les enfants de moins de 6 ans avec un développement inhabituel : Établissement d'Accueil du Jeune Enfant (EAJE)

Dates : 18 et 19 septembre 2025

Durée : 2 jours soit 14 heures

Tarif : 350 €

Lieu : Poitiers

Public : Professionnels d'EAJE

Pré-requis : Exercer auprès de jeunes enfants

Taux de satisfaction : 100 %

Les professionnels travaillant en établissement d'accueil du jeune enfant font partie des acteurs de « première » ligne participant à la détection des enfants présentant un trouble du spectre de l'autisme (TSA), et plus généralement des troubles du neurodéveloppement (TND). Les professionnels de la petite enfance contribuent ainsi au repérage et à l'orientation de ces enfants. Outre cette fonction d'alerte, les professionnels œuvrant en établissement d'accueil du jeune enfant doivent adapter leurs pratiques, pour favoriser la trajectoire développementale de l'enfant à risque de TND.

Objectifs

À l'issue de cette formation, les participants seront en mesure :

- d'actualiser leurs connaissances sur le développement du jeune enfant,
- de repérer les signes d'alerte d'un éventuel TND chez le jeune enfant (savoir quand s'inquiéter),
- d'utiliser une grille d'observation du jeune enfant (pour mieux le comprendre et ajuster sa façon de faire),
- de proposer des aménagements et accompagnements adaptés en collectivité,
- de faciliter l'accompagnement des parents (acceptation, lien avec les professionnels du secteur sanitaire et médico-social).

Programme

Jour 1

- Apports théoriques, initiation à l'observation.
- Brève définition des TND (et plus particulièrement des TSA).
- Repères sur le développement global du jeune enfant (psycho-moteur, psycho-affectif, sensorimoteur, notions de micro et macro-rythmes).
- Signes d'alerte à repérer chez un enfant à risque de TND (et les particularités développementales du jeune enfant TSA).

Jour 2

- Travail à partir des études de cas des participants, synthèse théorique.
- Aménagements possibles pour améliorer la vie en collectivité : observer et modifier sa façon de procéder individuellement et en équipe, travailler sa posture éducative, connaître les professionnels ressources.
- L'orientation des familles : interpellier les parents dans le repérage et l'acceptation d'éventuelles difficultés, connaître les parcours de soin, de diagnostic et d'accompagnement, envisager un dossier auprès de la MDPH.

Méthode pédagogique

Formation présentielle. Apports théoriques avec supports sous forme de diaporama, études de cas présentées par les formateurs et les participants : analyse d'un écrit publié, supports vidéo et grilles d'observation.

Formatrices

Gaëlle DUMASDELAGE, éducatrice de jeunes enfants, praticienne et formatrice.

Aude BOTON, psychomotricienne, praticienne et formatrice, formée au bilan sensorimoteur A. Bullinger.



CRAFER

CRA FORMATION, ENSEIGNEMENT, RECHERCHE

Catalogue des formations 2024

Tél. 05 49 44 58 26

Catalogue sur crafer.fr
contact@crafer.fr



TSA et Troubles anxieux : compréhension et stratégies d'intervention

Dates : Sur demande, en INTRA

Durée : 3 jours soit 21h : 1 jour en distanciel en amont et 2 jours en présentiel

Tarif : 3150 € + frais annexes si déplacement

Lieu : Poitiers

Public : Tous professionnels

Pré-requis : Connaître le fonctionnement des personnes avec TSA et disposer d'une expérience concrète d'accompagnement

Taux de satisfaction : 100 %

Les personnes ayant un trouble du spectre de l'autisme (TSA) sont plus susceptibles de développer un trouble anxieux au cours de leur vie (prévalence vie entière d'au moins 50%). Cela va impacter parfois lourdement leur quotidien et leur qualité de vie.

Comment comprendre, repérer et intervenir efficacement ? C'est l'objet de cette formation.

L'essentiel des stratégies présentées cibleront les approches non-médicamenteuses pour des jeunes âgés de plus de 8-10 ans (jusqu'à l'âge adulte) présentant un trouble du spectre de l'autisme (TSA) et des habiletés verbales et intellectuelles conformes ou proches de leur âge réel.

Objectifs

À l'issue de cette formation, les participants seront capables :

- de mieux comprendre l'anxiété dans les TSA,
- d'utiliser des outils pour évaluer et intervenir de façon ciblée et individualisée auprès des personnes concernées

Programme

La formation s'organise en trois temps : une journée en distanciel et deux journées en présentiel, espacées d'une intersession.

TSA et troubles anxieux : L'anxiété dans les TSA, évaluation et défis, que sait-on des approches non-médicamenteuses (modalités et efficacité) ?

Stratégies issues des thérapies émotionnelles, cognitives et comportementales (TCC) : Quelles adaptations de la TCC "classique" ? Prévention et psychoéducation, alliance thérapeutique et motivation, des symptômes aux processus : approche contextuelle fonctionnelle, de la relaxation à la pleine conscience, de la restructuration à la défusion cognitive, acceptation et engagement.

Journée après l'intersession : présentations et réflexions collectives autour de cas cliniques rencontrés par les participants durant l'intersession. Accompagnement dans la mise en place, ajustement des stratégies, supervision.

Méthode pédagogique

Formation mixte : en ligne et présentielle. Apports théoriques avec supports sous forme de diaporama, travaux pratiques/études de cas, échanges avec les participants. Approche expérientielle et présentation de supports. Supervision.

Formateur

Laurent DAUTRY, psychologue, psychothérapeute spécialisé dans les TSA et les TCC. Praticien au Centre hospitalier Henri Laborit (Poitiers) et formateur.





Troubles anxieux pédiatriques : programme d'intervention centré sur les parents

Dates : 12 et 13 novembre 2025

Durée : 2 jours soit 14h

Tarif : 350 €

Lieu : Poitiers

Public : Médecins, psychologues, infirmiers, éducateurs

Pré-requis : Connaissances actualisées sur les troubles anxieux de l'enfant/adolescent

Taux de satisfaction : Nouveauté 2025

Les troubles anxieux sont les troubles psychiatriques les plus fréquents chez les enfants/adolescents (prévalence mondiale de 6,5%, Polanczyk 2015).

Dans les familles, il est très fréquent que les parents s'accommodent aux difficultés de leur enfant en leur permettant d'éviter les situations génératrices d'anxiété (par exemple en parlant à leur place s'ils ont de l'anxiété sociale, ou en dormant avec eux s'ils ont peur d'être seul la nuit). Et cela part d'un bon sentiment : ne pas les mettre encore plus à mal. Or les données actuelles montrent que plus cette accommodation parentale est présente plus l'intensité des symptômes d'anxiété de l'enfant et les répercussions dans la vie quotidienne sont importantes, et moins la réponse au traitement sera bonne.

Lors de ces deux jours, nous nous initierons au programme novateur SPACE (Supportative Parenting for Anxious Childhood Emotions) développé par le Dr E. Lebowitz (Yale Child Study Center), qui s'adresse uniquement aux parents d'enfants anxieux. Le programme considère le parent comme une part importante de la solution et présente l'avantage qu'il ne nécessite pas l'implication des enfants (qui par ailleurs ne sont pas toujours désireux de suivre une psychothérapie). Les données actuelles montrent une efficacité de l'approche.

Objectifs

À l'issue de cette formation, les participants seront capables :

- d'identifier et décrire les principaux composants du programme,
- d'aider les parents à formuler des réponses soutenantes face à l'anxiété de leur enfant,
- de développer des plans d'intervention avec les parents pour réduire leurs accommodations liées à l'anxiété,
- d'identifier les potentielles barrières à la thérapie et savoir comment y faire face.

Programme

Jour 1

- Bases théoriques et preuves d'efficacité
- Présentation des étapes du traitement et utilisation des supports
- Étape 1 : Présenter le programme et mise en place aux parents
- Étape 2 : Développer les réponses parentales de soutien
- Étape 3 : Repérer et lister les accommodations
- Étape 4 : Choisir une cible

Jour 2

- Étape 5 : Faire un plan pour réduire l'accommodation
- Étape 6a : informer l'enfant
- Étape 6b : Faire face aux réponses de l'enfant
- Étape 7 : Mise en place et fin du traitement
- Modules optionnels : réseau de soutiens / faire face aux comportements agressifs de l'enfant/ faire face aux menaces d'auto-agressivité/ favoriser la collaboration entre les parents





Troubles anxieux pédiatriques : programme d'intervention centrée sur les parents (Suite)

Méthode pédagogique

Formation présentielle. Apports théoriques avec supports, études de cas, vidéos, guide d'intervention.

Formateur

Laurent Dautry. Psychologue spécialisé en psychopathologie et neuropsychologie. Praticien au Centre hospitalier Henri Laborit (Poitiers) et formateur.





Comprendre et gérer les comportements-problèmes

Date : 10 Octobre et 5 Décembre 2025

Durée : 2 jours espacés d'une intersession soit 14 h

Tarifs : Professionnels : 350 € ; Familles : 175 € ;
Etudiants : 260 €

Lieu : Poitiers

Public : Tous publics

Pré-requis : Aucun

Taux de satisfaction : 100 %

Les troubles du comportement d'une personne avec un trouble du spectre de l'autisme (TSA) sont susceptibles de mettre durement à l'épreuve son environnement familial et les accompagnants professionnels. Ils nuisent également bien souvent à la qualité de vie de la personne elle-même.

L'enjeu de cette formation est de mieux comprendre les troubles du comportement et de développer des savoir-faire, pour agir plus efficacement en s'ajustant aux particularités de la personne (enfant, adolescent, adulte) et aussi de l'aider à mettre en œuvre des comportements plus adaptés.

Objectifs

À l'issue de cette journée, les participants seront en mesure de :

- repérer les particularités de la personne avec TSA,
- prendre en compte le contexte dans lequel évolue la personne (facteurs intrinsèques et extrinsèques),
- comprendre les principes de l'analyse fonctionnelle du comportement,
- identifier des interventions pour prévenir ou limiter les troubles du comportement.

Programme

Jour 1

- Notions de base : l'impact des particularités cognitives et sensorielles du TSA sur l'émergence des problématiques de comportement, la notion de "crise", qu'est-ce qu'un trouble du comportement ?, les critères d'intervention.
- Décrire un comportement : description objective du comportement et de son contexte d'apparition (éléments contextuels, antécédents et conséquences).
- Comprendre pour mieux intervenir : la démarche d'évaluation fonctionnelle, élaborer des hypothèses fonctionnelles (à quoi sert ce comportement pour la personne dans son contexte).
- Intervenir : les principales interventions selon la fonction du comportement, les différents niveaux d'actions dont l'importance de

développer des compétences alternatives au troubles, considérations éthiques.

- Le plan de gestion de comportement : synthétiser la démarche globale.
- Etudes de cas et ateliers pratiques pour chaque étape.





Comprendre et gérer les comportements-problèmes (Suite)

Travail intersession

Jour 2 (en lien direct avec le travail produit en intersession)

- Retour sur les plans de gestion du comportement élaborés en travail intersession.
- Identification des succès et des freins.
- Utilisation d'outils plus approfondis selon les situations (type EFF, MAS, ...)
- Retour sur la démarche itérative pour trouver l'intervention la plus ajustée
- La mise en place d'indicateur pour le suivi des troubles
- Programmes de guidance parentale pour accompagner les parents à travailler sur les troubles du comportement à domicile

Méthode pédagogique

Formation présentielle. Apports théoriques avec supports sous forme de diaporama, échanges de pratiques, travail en ateliers, présentation de matériels.

Formatrice

Mélanie AMMELOOT, psychologue, CBA (Analyse du Comportement Certifiée), praticienne au centre Hospitalier Henri Laborit (Unité Denver), formatrice et superviseuse indépendante.





Dysrégulation émotionnelle : prise en charge multimodale chez l'enfant (7-13 ans) sans déficience intellectuelle

Dates : 5 et 6 Juin 2025

Durée : 2 jours soit 14 heures

Tarif : 350 €

Lieu : Poitiers

Public : Médecins, internes, psychologues, éducateurs, éducateurs spécialisés, infirmiers et

puéricultrices.

Pré-requis : Professionnels intervenant auprès d'enfants et d'adolescents et ayant des bases théoriques en Thérapies Cognitivo-Comportementales (TCC).

Taux de satisfaction : Nouveauté 2025

La dysrégulation émotionnelle se caractérise par une incapacité chez l'enfant à moduler et contrôler efficacement ses émotions pour qu'elles s'adaptent à ses besoins internes, ainsi qu'aux normes sociales. La dysrégulation émotionnelle est transnosographique et est présente dans de nombreux troubles pédopsychiatriques.

Les difficultés de régulation émotionnelle constituent une plainte fréquente des parents, mais aussi de l'enfant présentant des troubles du comportement (Trouble Déficit de l'Attention avec Hyperactivité/Impulsivité, Trouble Oppositionnel avec Provocation, Trouble des Conduites), du fait d'un retentissement majeur sur la vie quotidienne.

L'objectif de cette formation est de proposer aux professionnels de santé une intervention parents/enfant visant à l'acquisition de stratégies de gestion émotionnelle pour permettre une réduction des composantes de la dysrégulation émotionnelle (crises de colère, comportements agressifs...).

Objectifs

À l'issue de la formation les participants seront en mesure de :

- comprendre les aspects théoriques et cliniques de la dysrégulation émotionnelle chez les enfants avec troubles du comportement,

- connaître les outils de Thérapies Cognitivo-Comportementales utilisés dans les suivis parents/enfant avec dysrégulation émotionnelle,
- proposer une intervention parents/enfant pour gérer les crises de colère (suivi individualisé ou en groupe).

Programme

Jour 1

Aspects théoriques de la dysrégulation émotionnelle chez l'enfant avec troubles du comportement (TDAH, TOP, TC) :

- Qu'est-ce que la dysrégulation émotionnelle ? Quelles sont les manifestations cliniques de la dysrégulation émotionnelle et les retentissements au quotidien ? Quels sont les outils d'évaluation ? Quels sont les modèles explicatifs de la dysrégulation émotionnelle ?
- Modèle explicatif de la colère : quels sont les facteurs d'apparition, de maintien de la colère ?

Notions de thérapies cognitivo-comportementales sur la gestion de la colère :

- Spécificités des outils de TCC en individuel et en groupe : système de renforcements positifs, évaluation, jeux de rôles.

Jour 2

Programme de gestion de la colère pour les enfants :

- Contenu détaillé des séances : identification des situations déclenchantes de la colère, stratégies de gestion émotionnelle (restructuration cognitive, résolution de problèmes, relaxation...), exercice d'exposition.
- Exemples pratiques.

Programme de gestion de la colère pour les parents :

- Contenu détaillé des séances : psychoéducation, système de renforçateurs positifs, repérage des crises de colère, stratégies pour les désamorcer, compétences parentales de gestion émotionnelle.
- Exemples pratiques (support vidéo).





Dysrégulation émotionnelle : prise en charge multimodale chez l'enfant (7-13 ans) sans retard mental (suite)

Méthode pédagogique

Formation présentielle. Apports théoriques avec supports sous forme de diaporama, illustrations vidéo, échanges avec les participants et mise en pratique.

Formatrice

Cécile BORDES, docteur en psychologie, service MPEA Saint Eloi au CHU de Montpellier et formatrice.





Le travail avec les familles d'enfant ayant un trouble du neurodéveloppement (TND) : des principes clés pour un accompagnement optimal

Dates : 21 et 22 Mai 2025

Durée : 2 jours soit 14 heures

Tarif : 350 €

Lieu : Poitiers

Public : Professionnels travaillant auprès de personnes ayant un Trouble du Neurodéveloppement (TND)

Pré-requis : Avoir acquis des connaissances de base sur le fonctionnement des personnes avec TND. Avoir une pratique clinique auprès de personnes avec TND.

Taux de satisfaction : Nouveauté 2024

Les troubles du neurodéveloppement ont un impact sur le quotidien de la personne qui reçoit le diagnostic, mais également sur son entourage proche, et ce tout au long de la vie. En première ligne, les parents constituent des partenaires privilégiés des professionnels de la prise en charge, mais présentent également des ressources et besoins spécifiques qu'il convient de considérer pour un accompagnement optimal. Cette formation s'inscrit dans la lignée des recommandations actuelles qui insistent sur l'importance de la place des familles dans le parcours de prise en charge et la nécessité de reconnaître et de favoriser leur sentiment de compétence au quotidien.

Objectifs

À l'issue de la formation les participants seront en mesure de :

- connaître les principaux résultats des études scientifiques actuellement disponibles s'intéressant au vécu des parents de personnes avec TND,
- connaître les recommandations actuelles en matière d'accompagnement des parents de personnes avec TND,
- identifier, en suivant une méthodologie rigoureuse, les besoins et attentes des parents de personnes avec TND,
- identifier des indicateurs de l'épuisement parental afin de prévenir les situations à risque
- identifier les différentes modalités d'accompagnement et de partenariat disponibles et recommandées,
- pratiquer des techniques (entretien et/ou animation de groupe) permettant de renforcer le sentiment de compétence et le pouvoir d'agir des familles.

Programme

Jour 1

- Définition actualisée du TND
- La place des familles dans les recommandations de bonnes pratiques actuelles
- Les notions d'expertise parentale et d'aidance
- Stress et qualité de vie des familles
- Les besoins des familles : points de vigilance et outils d'évaluation disponibles

Jour 2

- Les ingrédients du partenariat parents-professionnels
- Les différentes modalités d'accompagnement possibles (en individuel et en groupe, à domicile et au sein de structure)
- Les techniques de renforcement du sentiment de compétence parentale : mises en situation
- Les principes clés pour un accompagnement éthique





Le travail avec les familles d'enfant ayant un trouble du neurodéveloppement (TND) : des principes clés pour un accompagnement optimal (suite)

Méthode pédagogique

Formation présentielle. Apports théoriques avec supports sous forme de diaporama, quiz interactif, mise en situation, travaux en petits groupes.

Formatrice

Cyrielle DERGUY, maîtresse de conférences en psychologie, Université Paris Cité et formatrice.





Les groupes d'habiletés sociales

Date : 30 Septembre et 1^{er} Octobre 2025

Durée : 2 jours soit 14h

Tarifs : Professionnels 350€ ; Étudiants : 260 €

Lieu : Poitiers

Public : Tous professionnels et étudiants

Pré-requis : Accompagner des personnes présentant un trouble du neurodéveloppement (TND) et verbales

Taux de satisfaction : 100 %

Les interactions sociales sont la capacité à démontrer un comportement approprié dans une variété de contextes (la maison, l'école, le travail).

Elles se développent par apprentissage à travers l'observation et l'imitation. Celles-ci comprennent des comportements verbaux et non verbaux.

Un déficit des habiletés sociales implique des difficultés à utiliser le raisonnement non-verbal mais aussi à comprendre et reconnaître les émotions et intentions d'autrui.

Les enfants et adultes présentant un déficit dans ce domaine ont besoin d'un enseignement explicite des situations sociales et des comportements à adopter. Selon l'âge et le niveau de développement de la personne, cet apprentissage se fera par l'intermédiaire de jeux, de mises en situation, de rédaction de scénarii sociaux et d'analyse des situations «problème».

Objectifs

À l'issue de la formation les participants seront capables de :

- connaître la définition et le développement normal de la communication et des interactions sociales,
- mettre en place des outils d'évaluation de ces interactions sociales,
- définir des objectifs de travail,
- mettre en place des supports de travail adaptés aux particularités de la personne avec TSA.

Programme

- **Rappel théorique** : un apport théorique sur la définition et le développement normal de la communication et des interactions sociales sera apporté. Les émotions sont bien souvent au cœur de la problématique des personnes avec TND ; il paraît indispensable de savoir les reconnaître et de les hiérarchiser.
- **Évaluation** : Avant de mettre en place des ateliers d'habiletés sociales, il est primordial d'évaluer la personne avec TND dans ce domaine. Quelles évaluations utiliser selon l'âge et les problématiques ?
- **Supports de travail** : Différents outils seront présentés en fonction de l'âge et du niveau de compréhension de la personne avec TND. Les stagiaires seront amenés à créer leurs propres supports.

Rappel : les participants doivent accompagner des personnes TSA ou TND et verbales.

Méthode pédagogique

Formation présentielle. Apports théoriques avec supports sous forme de diaporama, supports vidéo, échanges autour des pratiques.

Formatrices

Hélène DUPIN, orthophoniste au Centre Ressources Autisme Poitou-Charentes et formatrice.
Caroline TEXIER, psychologue spécialisée dans les TSA et formatrice.





Programme d'Entraînement aux Habiletés Parentales - Méthode BARKLEY

Dates : 10,11 et 12 Décembre 2025

Durée : 3 jours soit 21h

Tarif : 525 €

Lieu : Poitiers

Public : Tous professionnels

Pré-requis : Aucun

Taux de satisfaction : 100 %

Cette formation a pour objectif de permettre la maîtrise des différentes étapes d'une guidance parentale pour aider les parents d'enfants TDAH ou avec des troubles du comportement (TOP, troubles des conduites ...). Basée sur le programme de Russell Barkley, nous aborderons l'intérêt et la pertinence de cette approche.

Ensuite nous aborderons les 10 séances du programme et nous découvrirons ensemble les outils nécessaires à la mise en place de ce type de prise en charge : de plus, nous aborderons quelques étapes supplémentaires permettant d'ajuster le programme de manière flexible aux demandes spécifiques parentales.

L'objectif final de la formation est de repartir avec les connaissances nécessaires à la mise en place d'un groupe Barkley avec des parents.

Objectifs

À l'issue de cette formation, les participants seront capables de :

- comprendre l'intérêt des Programmes d'Entraînement aux Habiletés parentales (PEHP),
- mettre en place concrètement un groupe pour les parents d'enfants opposants, selon l'approche de R. Barkley.

Programme

- Pourquoi un PEHP ?
- Mécanisme d'un PEHP.
- Mise en place du programme.
- Objectifs.
- Déroulement d'une séance.
- Les étapes du PEHP :
 - Étape 1 : Psychoéducation (TDAH & TOP).
 - Étape 2 : Comprendre la désobéissance, l'analyse fonctionnelle et les renforcements.
 - Étape 3 : Le moment spécial.
 - Étape 4 : Les ordres simples.
 - Étape 5 : Les jetons.
 - Étape 6 : Gestion du temps.
 - Étape 7: Le Time Out.
 - Étape 8 : Les devoirs.
 - Étape 9 : Les sorties.
 - Étape 10 : Anticiper.
 - Étapes supplémentaires possibles : gestion des écrans, gestion de l'anxiété.

Méthode pédagogique

Formation présentielle. Apports théoriques avec supports sous forme de diaporama, formation interactive, échanges

Formateur

Sébastien HENRARD – Psychologue spécialisé en neuropsychologie. Praticien et formateur diplômé d'un Master en sciences psychologiques à l'Université de Mons et du diplôme universitaire sur le diagnostic et la prise en charge du TDAH à l'Université Paris Descartes.





L'accompagnement aux soins somatiques

Date : 10 et 11 Juin 2025

Durée : 2 jours soit 14h au total

Tarifs : Professionnels 350 € ; Étudiants : 260 €

Lieu : Poitiers

Public : Tous professionnels et étudiants

Pré-requis : Connaissance des particularités des TSA recommandée

Taux de satisfaction : 100 %

Les personnes avec autisme présentent des particularités de fonctionnement cognitif et sensoriel qui peuvent entraver la réalisation des soins et des examens somatiques.

Il est important de les repérer afin d'adapter l'environnement et rendre prévisible les actes, mais aussi préparer la personne en amont lorsque cela est nécessaire.

L'objectif est de réaliser ces actes de soins avec une participation optimale de la personne et de la garder dans sa zone de confort.

Les actions de prévention sont également un axe important à développer pour intervenir le plus tôt possible et éviter les complications ou les troubles du comportement à expression somatique.

Objectifs

À l'issue de ces 2 journées, les participants seront capables de :

- repérer les points de vigilance,
- adapter les outils de communication et les supports d'habitation,
- préparer en amont les soins et les examens,
- anticiper les troubles du comportement.

Programme

Jour 1

- Rappel des particularités liées au TSA et des sensibilités somatiques.
- Comment prévenir et agir le plus précocement possible ? Actions de prévention, repérage des signes, grilles d'observation et d'évaluation, visites de contrôle...

Jour 2

- Comment préparer un examen, un soin ou une consultation ? Évaluations pré-requises, interventions sur les particularités cognitives et/ou sensorielles, conceptions de supports spécifiques et de protocoles d'habitation...
- Études de situations concrètes

Méthode pédagogique

Formation présentielle. Apports théoriques avec supports sous forme de diaporama, présentation du matériel, travaux pratiques / études de cas, utilisation de supports vidéo.

Formatrice

Virginie MARTIN, infirmière au Centre Ressources Autisme Poitou-Charentes et formatrice.





Alimentation & Trouble du Spectre de l'Autisme

Date : 27 et 28 Mars 2025

Durée : 2 jours soit 14h au total

Tarif : 350 €

Lieu : Poitiers

Public : Professionnels travaillant auprès de personnes présentant des troubles de l'alimentation

Pré-requis : Connaissance des particularités du TSA recommandée

Taux de satisfaction : 100 %

De nombreuses personnes atteintes d'autisme (ainsi que leur entourage) sont confrontées à divers problèmes d'alimentation. Certaines ne mangent presque rien, et se nourrissent à peine, d'autres semblent tout à fait incapables de s'arrêter.

Même si s'alimenter est pour nous une compétence évidente, c'est aussi une activité très complexe. Le fait de manger nous défie au niveau des sensations motrices, cognitives et sociales. Cela devient donc pour certaines personnes atteintes d'autisme un défi parfois insurmontable en lien avec la façon dont elles perçoivent le monde.

Objectifs

À l'issue de cette formation, les participants seront en mesure de :

- faire le lien entre la pensée autistique et les causes des problèmes alimentaires chez une personne avec un TSA,
- mettre en avant les particularités sensorielles
- mises en jeu dans les troubles alimentaires,
- établir un plan d'action face aux difficultés d'une personne avec un TSA.

Programme

Jour 1

- Rappel théorique : apports théoriques sur les causes des problèmes alimentaires chez des personnes atteintes d'autisme, en lien avec la pensée autistique.
- Réflexions et échanges autour de la pensée autistique et des particularités sensorielles.
- Sensibilisation aux particularités sensorielles : ateliers de mise en situation.

Jour 2

- Intervention : à partir de ses propres expériences, le stagiaire pourra élaborer un plan de travail face aux difficultés alimentaires d'une personne avec un TSA.
- Solutions : mise en pratique : présentation de matériel, création de supports, et travaux en groupe autour de cas cliniques.

Méthode pédagogique

Formation présentielle. Apports théoriques avec supports sous forme de diaporama, échanges de pratiques, présentation de matériel, supports vidéo.

Formatrice

Hélène DUPIN, orthophoniste au Centre Ressources Autisme Poitou-Charentes et formatrice.





Relever les défis de la communication alternative et augmentée (CAA)

Date : 12 et 13 mars 2025

Durée : 2 jours soit 14h

Tarifs : Professionnels : 350€ ; Famille : 175€ ; Étudiant : 160 €

Public : Tous professionnels, étudiants et familles

Pré-requis : Aucun

Taux de satisfaction : Nouveauté 2024

L'évolution de nos pratiques nous amène à accompagner, de plus en plus souvent, des personnes sans langage oral. Quel que soit leur âge, la mission des parents et des équipes est de faire en sorte que ces personnes puissent exprimer le plus et le mieux possible ce qu'elles ont envie d'exprimer.

L'enjeu est de relever les défis de la communication alternative et augmentée (CAA), sans succomber aux mythes, en sachant choisir les outils les plus pertinents à partir de l'observation précise de la personne ayant des contraintes complexes de communication et de son entourage.

Guider les personnes sur le chemin de la CAA, c'est aussi savoir accompagner l'entourage pour la mise en place.

Objectifs

À l'issue de cette formation, les participants seront capables de :

- Identifier les différentes difficultés de communication des jeunes.
- Définir la CAA (outils, dispositifs, philosophie, implémentation).
- Savoir fabriquer et utiliser les principaux dispositifs de CAA et particulièrement TD Snap et PODD.
- Utiliser ces dispositifs dans un environnement adapté.
- Communiquer autour de ces dispositifs avec les différents partenaires de communication, et notamment avec les parents des jeunes accueillis.
- Accompagner la mise en place.

Programme

- **Généralités** : Développement de la communication, particularités du langage chez les personnes TSA, mythes en CAA
- **La CAA pour qui ?**
- **Évaluations** : Modèle/Compétence communicative/Outils/Synthèse
- **Outils/symboles** : statiques et dynamiques
- **Dispositifs** : Remettre tous ces « dispositifs » à leur place dans un programme de CAA : structuration de l'environnement, cahier de vie, fiches dialogue, Samu verbal, PECS, tableaux de choix... Exemples : PODD/ TD Snap et Makaton dans tout ça ? Offrir un environnement visuel adapté
- **Implémentation : on fait comment ?** Modélisation - Accessibilité - Partenaire de communication - Progression « Coaching parental »

Méthode

Formation présentielle, échanges des pratiques, apports théoriques, présentation de diaporama, matériel/vidéo.

Formatrice

Frédérique ROCHER, orthophoniste, formatrice Makaton, CAA et Talking Mats.





Les « Talking Mats »[®] ou tapis de discussion : un outil pour l'autodétermination

Date : 6 Mai 2025

Durée : 1,25 jours soit 8h30 : 1 jour en présentiel + retour d'expérience en distanciel de 1h30

Tarifs : Professionnels : 250 € ; Familles : 200 € ;

Lieu : Poitiers

Public : Tous professionnels et toutes familles

amenés à interagir avec des personnes en difficulté de communication (orthophonistes, psychologues, éducateurs, enseignants, assistants sociaux...).

Pré-requis : Aucun

Taux de satisfaction : Nouveauté 2024

Les « Talking Mats » ou tapis de discussion, créés par une équipe de recherche de l'Université de Stirling, constitue une démarche qui permet de structurer des conversations avec des personnes, adultes ou enfants, qui ont des difficultés pour exprimer ou faire entendre leur point de vue. La personne qui donne son avis est le "penseur" et le rôle de son interlocuteur, la "personne qui écoute", est de le soutenir pour structurer sa pensée et exprimer au plus juste ses envies ou ses idées, sur des sujets qui sont importants pour elle. Les Talking Mats sont accessibles aux personnes ayant des besoins complexes en matière de communication et sont complémentaires aux moyens de communication alternative et augmentée.

Objectifs

À l'issue de cette formation, les participants seront en mesure de :

- proposer un entretien individualisé en respectant la démarche et la méthodologie Talking Mats,
- créer des supports adaptés à des questions et contextes divers (par exemple : choisir l'orientation ou l'activité, définir des priorités de prise en charge, élucider une situation difficile...),
- d'adapter sa posture afin d'encourager la personne accompagnée et de faciliter sa réflexion.

Programme

- Introduction
- Les objectifs des Talking Mats
- Qu'est-ce qu'un Talking Mat ?
- Partage d'études et de recherches menées auprès de différents groupes d'utilisateurs (personnes avec des troubles d'apprentissage, enfants ayant des difficultés émotionnelles et comportementales, personnes atteintes de démence...).
- Qui peut utiliser un Talking Mat ?
- L'impact des Talking Mats
- Les ressources utiles
- La démarche : présentation et mise en pratique
- Résultats et analyse : suite à une mise en situation et à l'utilisation de la démarche, retour sur les pratiques et les points de vigilance.

À noter : chaque participant repartira avec un kit de communication et un tapis, et sera prêt à mettre en place la démarche auprès des personnes accompagnées ou des proches.

Méthode

Formation présentielle. Apports théoriques avec supports sous forme de diaporama, échanges encadrés, mise en pratique et retour sur pratique (analyse de vidéos).

Formatrice

Lynn DEW, formatrice certifiée Talking Mats.





Utiliser les signes dans la prise en soin des personnes présentant un handicap de communication

Date : 14 Mars 2025

Durée : 1 jour soit 7h

Tarifs : Professionnels : 190 €; Familles : 95 €;
Étudiants : 145 €

Lieu : Poitiers

Public : Tous professionnels, familles, étudiants

Pré-requis : Aucun

Taux de satisfaction : Nouveauté 2025

À l'heure où de plus en plus d'établissements, de familles et de partenaires de communication s'engagent sur la voie de la Communication Alternative et Améliorée (CAA), la question de la multi-modalité dans la communication est de plus en plus cruciale. Elle doit rester une préoccupation majeure quand on met en place une communication alternative et améliorée pour une personne. Utiliser des classeurs de communication, des moyens de haute technologie pour communiquer, doit être complémentaire du signe et de tout ce qu'il implique. Cette formation est axée sur les signes comme moyens supplétifs au langage oral et complémentaires à d'autres formes de CAA (logiciels, applications, classeurs de communication).

Objectifs

À l'issue de cette formation, les participants seront en mesure de :

- comprendre en quoi l'apport du signe est fondamental,
- guider les personnes avec des contraintes complexes de communication pour qu'elles s'approprient le signe,
- apprendre les signes les plus courants à travers différentes activités ludiques.

Programme

Matin

- Les signes c'est quoi ?
- Le système de la langue
- Les langues des signes dans le monde
- L'histoire de la langue des signes françaises (LSF)
- Les différents types de signes
- La dactylo logique

- La construction de la langue des signes françaises
- Quelques liens pour des sites et applications LSF
- Les signes dans le développement normal

Après-midi

- Les signes pourquoi ?
- À quoi sert un signe ?
- La boucle du langage

- La compétence communicative
- Limite autour des signes
- Les arguments contre les signes
- Les arguments pour les signes
- Les signes : les différents systèmes
- Les signes : leurs caractéristiques et leur enseignement

Matériel à apporter par les stagiaires :

Application Elix (gratuite) téléchargée sur smartphone ou Sématos (payante).

Méthode

Formation présentielle. Apports théoriques avec supports sous forme de diaporama, échanges encadrés, mise en pratique, jeux de rôle, utilisation de la vidéo.

Formatrice

Frédérique ROCHER, orthophoniste, praticienne et formatrice Makaton, CAA et Talking Mats



CRAFER

CRA FORMATION, ENSEIGNEMENT, RECHERCHE

Catalogue des formations 2024
Tél. 05 49 44 58 26

Catalogue sur crafer.fr
contact@crafer.fr



Apprentissage de la lecture et de l'écriture pour un public avec troubles de la communication

Date : 13 Mai 2025

Durée : 1 jour soit 7h

Tarifs : Professionnels : 175 € ; Étudiants : 135 €; Familles : Gratuit

Lieu : Poitiers

Public : Tous professionnels (dont enseignants et orthophonistes), étudiants et familles

Pré-requis : Aucun

Taux de satisfaction : 100 %

Comment apprendre à écrire si on peut difficilement tenir un crayon ? Comment raconter une histoire ou discuter d'un livre si on ne peut pas parler ? Trente ans de recherche sur l'apprentissage de la lecture et de l'écriture chez les enfants en situation de handicap nous montrent les meilleures pratiques pour aborder la littératie avec tous les enfants, peu importe leurs défis ou handicaps. La communication alternative et améliorée, sous forme technologique ou non, est une aide précieuse pour soutenir les apprentissages.

Objectifs

À l'issue de cette formation, les participants seront capables :

- d'appréhender les étapes de la littératie émergente,
- d'organiser des activités concrètes réalisables avec tout enfant, peu importe leur degré de handicap,
- d'utiliser des outils adaptés qui permettent l'écriture pour tous,
- de mettre en œuvre des outils d'évaluation adaptés au handicap.

Programme

Présentation théorique :

- l'intérêt de la littératie pour tous les apprenants (même en situation de handicap complexe), étapes de l'apprentissage,
- le continuum de la littératie et qu'est-ce que la littératie émergente ?,
- objectifs et attentes : outils d'évaluation et attentes réalistes et appropriées,
- littératie et développement du langage.

Ateliers :

- outils et activités pratiques : comment travailler la littératie avec des apprenants émergents, découverte de l'écrit et des lettres; lecture partagée; écriture adaptée (crayons alternatifs, raisons pour écrire, écriture à structure répétitive); lecture indépendante (quels livres choisir ?, livres personnalisés),
- la CAA comme vecteur de littératie.

Méthode pédagogique

Formation présentielle. Échanges des pratiques, apports théoriques, présentation de diaporama et de matériels.

Formatrices

Lynn DEW, formatrice indépendante.



Un questionnement, un besoin d'information, un projet à construire ?

Contactez nous !



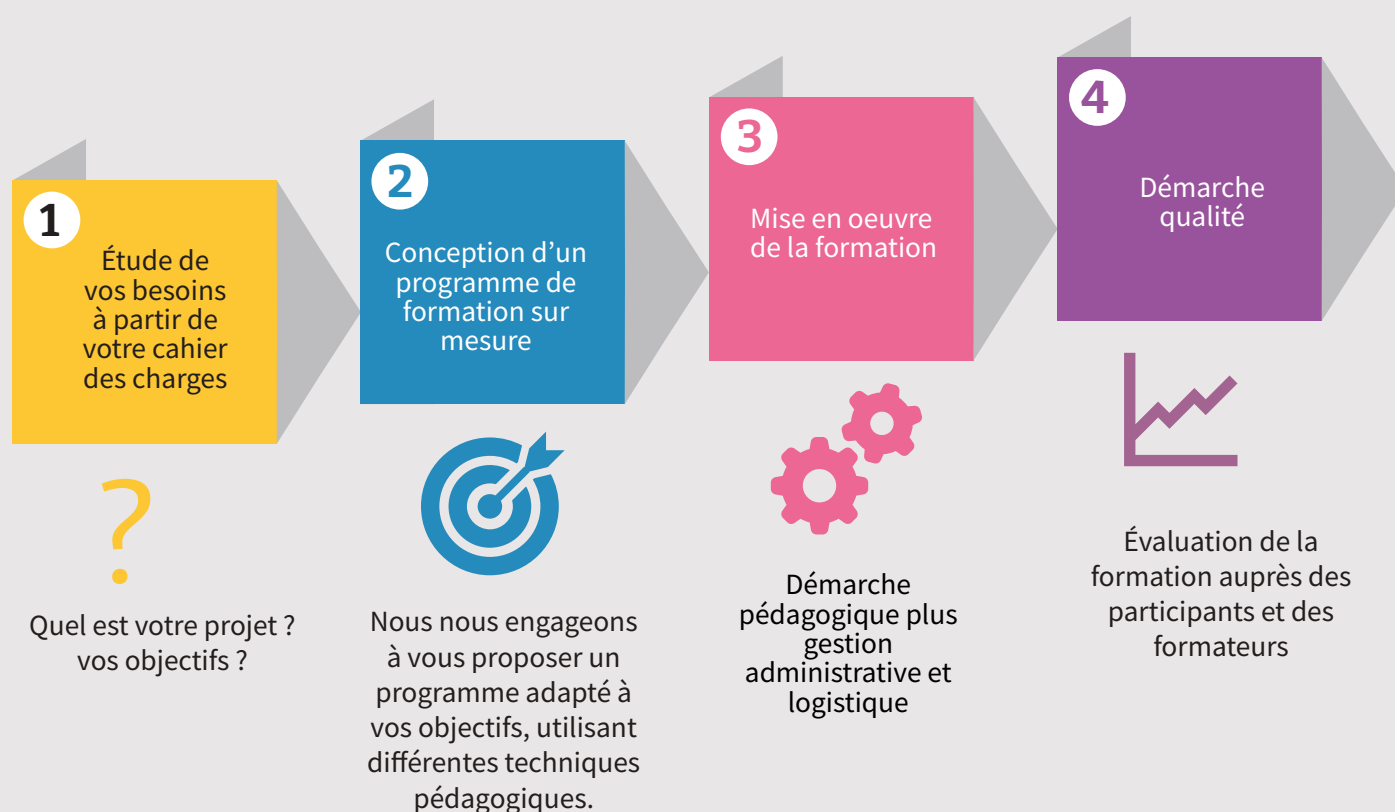
Numéro d'appel

05 49 44 58 26



contact@crafer.fr

Stéphanie Pereira Leites, assistante formation à CRAFER



CRAFER

CRA FORMATION, ENSEIGNEMENT, RECHERCHE

Catalogue sur crafer.fr
contact@crafer.fr

CONDITIONS GÉNÉRALES CRAFER

Désignation

L'association CRAFER désigne un organisme de formation professionnelle dont l'activité se réalise principalement à Poitiers au 370 avenue Jacques Cœur- Pavillon Lagrange. Son siège social est toutefois situé au 18 rue Bonnefin 33100 Bordeaux.

Objet et champ d'application

Les présentes Conditions Générales de Vente déterminent les conditions applicables aux prestations de formation effectuées par l'association CRAFER pour le compte d'un client. Toute commande de formation auprès de CRAFER implique l'acceptation sans réserve du client des présentes Conditions Générales de Vente.

Inscription

L'inscription s'effectue en ligne sur le site crafer.fr. Les inscriptions peuvent être enregistrées jusqu'à 8 jours avant le début de la formation, dans la limite des places de disponibles.

Inscription par l'employeur :

Une convention de formation est adressée à l'établissement employeur dès la validation de la demande d'inscription : un exemplaire est à retourner signé dans les meilleurs délais. Le règlement s'effectue préférentiellement par virement suivant la réception de la facture adressée à l'issue de la formation.

Inscription individuelle :

Un contrat de formation est adressé au demandeur dès la validation de la demande d'inscription : un exemplaire est à retourner signé dans les meilleurs délais. Le règlement s'effectue préférentiellement par virement suivant la réception de la facture adressée à l'issue de la formation.

Conditions d'inscription :

Les inscriptions ne sont effectives que si le nombre de stagiaires inscrits est suffisant. Dans le cas de l'annulation de la formation, les inscriptions peuvent être reportées sur une session identique

prévue à une date ultérieure. Lorsque le nombre de participants maximum est atteint, toutes les demandes non satisfaites sont portées sur une liste d'attente.

Convocation :

Les participants reçoivent une convocation (adresse du lieu de formation, horaires) au plus tard quinze jours avant la date de la formation. Le livret d'accueil joint à la convocation comporte le plan d'accès à nos locaux, ainsi que des informations pratiques telles que des lieux d'hébergement, de restauration....

Annulation

Annulation de la formation par l'organisme CRAFER :

La totalité des paiements encaissés est restituée, sauf si CRAFER est contraint d'annuler la formation en raison d'un cas de force majeure. Dans ce cas les sommes déjà engagées par CRAFER, et qui ne sont pas récupérables, sont déduites.

Annulation par l'établissement ou le stagiaire :

Au-delà des 10 jours suivant la signature de la convention par les parties, en cas de renonciation à suivre la formation, le paiement restera dû en totalité.

Tarifs

Les coûts d'inscription sont nets et non assujettis à la TVA. Pour les inscriptions groupées, il convient de nous consulter. Une remise est consentie aux étudiants sur justificatif (de 25 % du tarif professionnel) et aux familles ou proches aidants (50 % du tarif professionnel). Les frais de déplacement, d'hébergement et de repas sont à la charge du participant.

Validation

Un certificat de réalisation est adressé à chaque stagiaire à l'issue de la formation. Il est établi à partir de la feuille d'émargement signée par les participants et les intervenants.



Copyright

Supports pédagogiques :

L'utilisation des documents remis lors des formations est soumise aux articles 40 et 41 de la loi du 11 mars 1957 : toute présentation ou reproduction intégrale ou partielle faite sans le consentement de l'auteur ou de ses ayants droit ou ayant cause est illicite ». L'article 41 de la même loi n'autorise que les «copies ou reproductions strictement réservées à l'usage privé du copiste et non destinées à une utilisation collective» et « les analyses et courtes citations, sous réserve que soient indiqués clairement le nom de l'auteur et la source ».

Informatique et libertés

Les informations à caractère personnel communiquées par le client à CRAFER sont utiles pour le traitement de l'inscription ainsi que pour la constitution d'un fichier clientèle. Suivant la loi « informatique et libertés » du 6 janvier 1978, le client dispose d'un droit d'accès, de rectification et d'opposition des données personnelles le concernant, en nous adressant sa demande à contact@crafer.fr.

Loi applicable et attribution de compétences

Les présentes Conditions Générales de Vente sont encadrées par la loi française. En cas de litige survenant entre CRAFER et le client, la recherche d'une solution à l'amiable sera privilégiée. À défaut, l'affaire sera portée devant les tribunaux de Poitiers.

INFORMATIONS PRATIQUES

CRAFER

(CRA Poitou-Charentes Formation Enseignement Recherche) est un organisme de formation enregistré sous le numéro d'activité 54860116486 auprès du Préfet de la région Poitou-Charentes. (Cet enregistrement ne vaut pas agrément de l'Etat).

N° SIRET : 52984008400030

Adresse (voir plan en fin de catalogue) :

CRAFER - Centre hospitalier Henri Laborit - 370 avenue Jacques Cœur - Repère 29 - CS 10587 - 86021 Poitiers Cedex - Tel. 05 49 44 58 26
Mail : contact@crafer.fr

Vous souhaitez vous inscrire ?

Rendez-vous sur le site internet <http://crafer.fr>.

Délai d'accès aux formations

Les formations inter-entreprises sont dispensées aux dates indiquées dans ce catalogue. Les formations en Intra sont planifiées en concertation avec l'entreprise et en fonction de la disponibilité du formateur, avec préférentiellement un minimum de 3 mois entre la date de la demande et la réalisation de la formation.

Accueil

Les participants sont accueillis 15 minutes avant le début de la formation.

Lieu de formation

Les formations se déroulent dans les locaux du Centre Ressources Autisme, sauf mention contraire.

Horaires

Les formations débutent à 9h et prennent fin à 17h. Une pause déjeuner d'une heure est prise entre 12h et 14h.



CRAFER

CRA FORMATION, ENSEIGNEMENT, RECHERCHE

Catalogue des formations 2024
Tél. 05 49 44 58 26

Catalogue sur crafer.fr
contact@crafer.fr

Niveau requis

Défini pour chaque formation.

Nombre de participants

De 12 à 25 participants selon les formations.

Moyens pédagogiques prévisionnels et techniques

Mise à disposition d'une salle de formation équipée (tables, chaises, vidéoprojecteurs, tableaux blancs et/ou paper board).

Méthodes pédagogiques

En début de formation, le formateur indique le déroulement de la formation, ses objectifs et fait connaissance avec le groupe. Les participants font part de leur pratique et de leurs attentes quant à la formation.

Exposés théoriques, études de cas, exercices, discussions, simulations, illustrations par des vidéos sont généralement proposés.

Les stagiaires sont invités à participer activement afin que la formation soit interactive et permette ainsi un partage d'informations autour des thèmes abordés.

Supports pédagogiques

Un support pédagogique, complété généralement d'une bibliographie, est remis aux participants, soit lors de la formation soit à l'issue, sous format papier ou électronique.

Validation

Un certificat de réalisation est adressé à chaque stagiaire à l'issue de la formation établi sur la base de la feuille d'émargement signée par les participants et les intervenants.

Passage en distanciel

En raison, notamment, d'un contexte sanitaire défavorable, les formations en présentiel sont susceptibles d'être dispensées en distanciel. Dans ce cas les participants inscrits sont prévenus de ce changement en amont du début de la formation.

Évaluation de la formation

Suivi, évaluation et qualité de la formation :

Un questionnaire de satisfaction est distribué en fin de formation pour appréciation. Ce dernier permet de mesurer le degré de satisfaction des stagiaires sur le déroulement et le contenu de la session (accueil, supports de cours, clarté du formateur, matériel à disposition...). Une évaluation de l'impact de la formation sur les pratiques professionnelles est également menée sous forme de questionnaire d'évaluation différée, adressé plusieurs mois après la formation. Pendant la formation, les participants peuvent par ailleurs s'adresser au formateur pour lui faire part de leurs remarques.

Modalités d'évaluation de la progression des stagiaires :

En début de formation, les stagiaires sont invités à évaluer leur degré de connaissances et de compétences sur le thème de la formation. Cette évaluation peut s'effectuer selon différentes modalités (QCM, tour de table, quiz ...). De plus, les stagiaires formulent avec le formateur les objectifs qu'ils souhaitent avoir atteints à la fin de la formation. Ces éléments sont repris en fin de formation selon des modalités identiques. Ils permettent aux stagiaires (et au formateur) d'évaluer leur progression et de vérifier l'atteinte des objectifs.

Un financement au titre du CPF est-il possible ?

Le CPF ne peut pas être utilisé pour financer une formation proposée par CRAFER. Notre catalogue propose en effet des formations professionnelles, d'une durée moyenne de 2 à 3 jours, qui visent à adapter, développer et perfectionner les compétences des professionnels.

Le compte personnel de formation (CPF), quant à lui, ne peut être utilisé que pour suivre une formation qualifiante ou certifiante, d'une durée généralement nettement plus longue.

Vous êtes en situation de handicap ? Contactez-nous avant le début de votre formation

CRAFER attache une grande importance à la lutte contre les discriminations et à l'égalité de traitement des stagiaires accueillis. Nous mettons tout en œuvre pour permettre aux personnes en situation de handicap de bénéficier pleinement de nos actions de formation.

Un interlocuteur, spécifiquement chargé d'apporter des réponses aux personnes en situation de handicap, vous proposera des solutions personnalisées sur les plans pédagogique, matériel, technique et humain.

Nous mettons à disposition des personnes en situation de handicap des places de parking réservées. L'accès au bâtiment et à la salle de formation sont aménagés de manière à recevoir des personnes à mobilité réduite.

Si vous êtes en situation de handicap, nous vous conseillons de prendre contact avec nous le plus tôt possible afin d'anticiper les modalités de votre accueil et de mettre en place les solutions adaptées au bon déroulement de votre formation.

A défaut de disposer des moyens nécessaires à cette adaptation, le stagiaire sera orienté si possible, vers un prestataire en capacité d'y répondre.

Stéphanie Pereira Leites est votre référente handicap. Vous pouvez la contacter par mail contact@crafer.fr ou par téléphone au 05.49.44.58.26

Taux de satisfaction des stagiaires pour l'année 2023

99,6 % (base : année 2023, 21 formations, 244 questionnaires retournés). Vous pouvez retrouver le taux de satisfaction par formation sur chaque fiche correspondante de notre catalogue. Le taux actualisé est consultable sur notre site internet.



POUR VOUS INSCRIRE
Consultez notre site crafer.fr



CRAFER

CRA FORMATION, ENSEIGNEMENT, RECHERCHE

Catalogue des formations 2024
Tél. 05 49 44 58 26

Catalogue sur crafer.fr
contact@crafer.fr

NOTES



NOTES

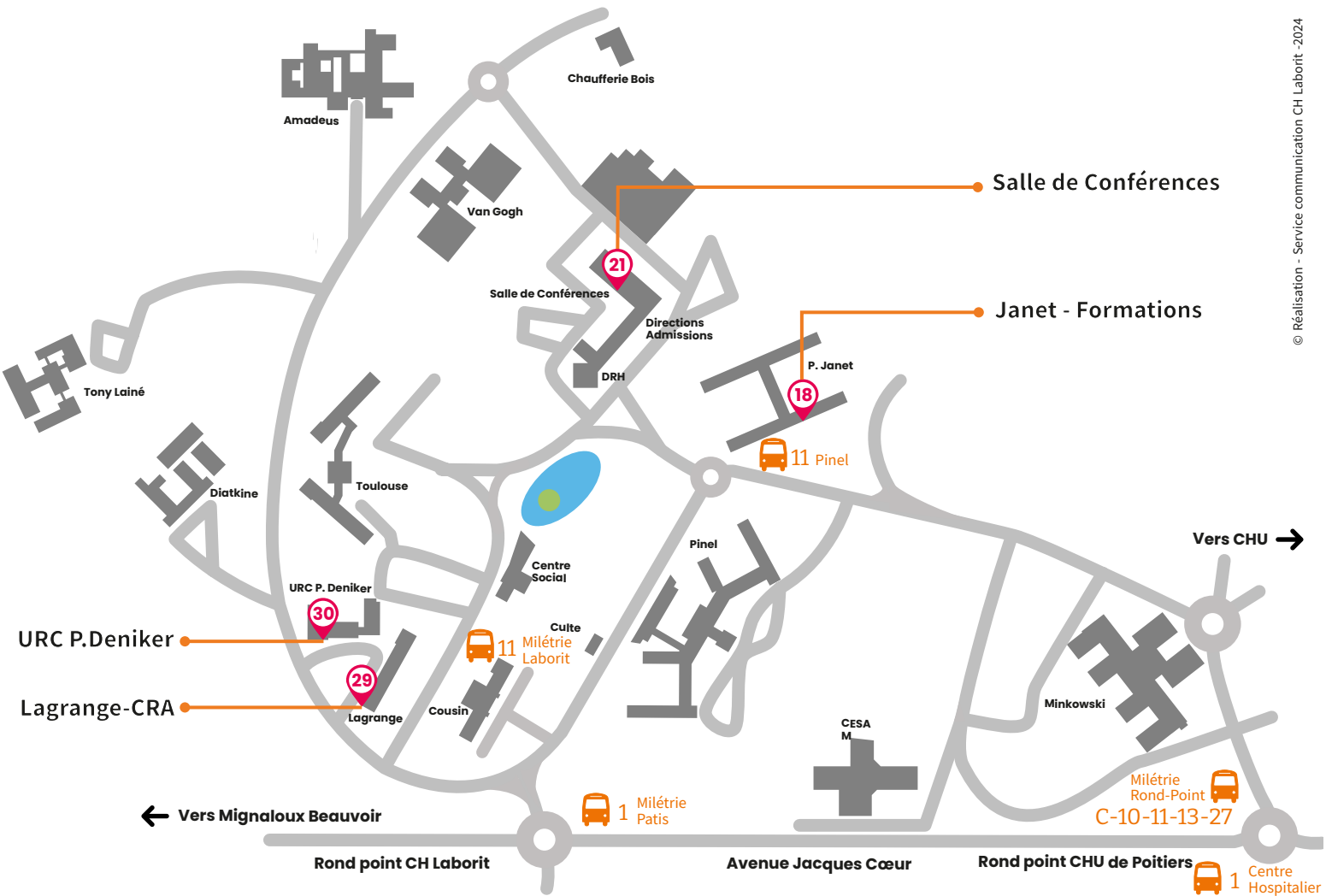


CRAFER

CRA FORMATION, ENSEIGNEMENT, RECHERCHE

Association Loi 1901

© Réalisation - Service communication CH Laborit - 2024



Centre Hospitalier Laborit
370 Avenue Jacques Cœur
86021 Poitiers cedex

4 ESPACES DE FORMATION

18 Janet - Formations

21 Salle de Conférences

29 Lagrange-CRA

30 URC P. Deniker

Catalogue sur crafer.fr
contact@crafer.fr

Catalogue des formations 2024
Tél. 05 49 44 58 26